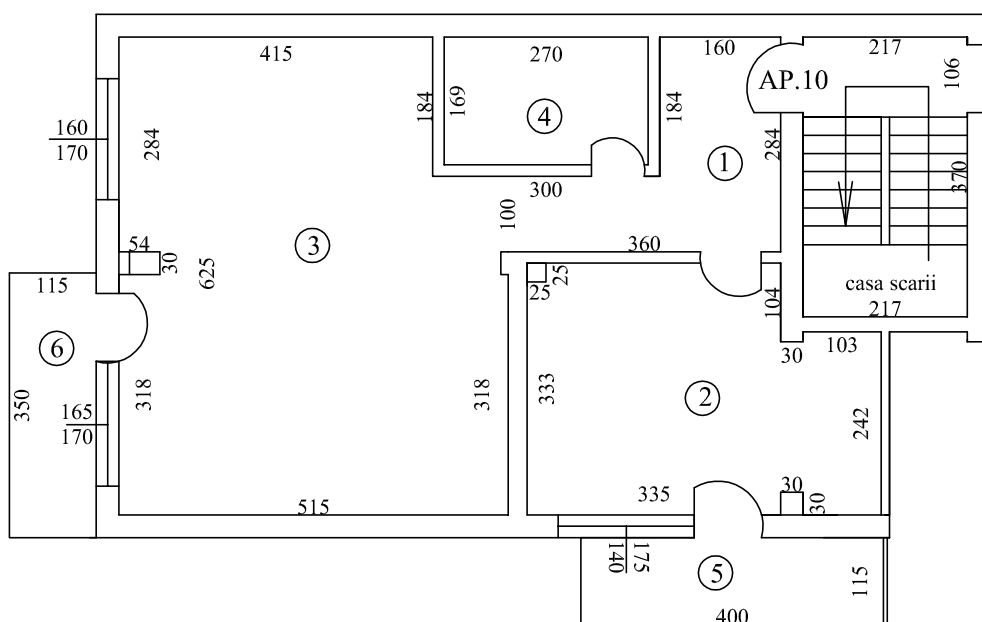


RELEVU APARTAMENT

scara 1: 100

Adresa Imobilului : Str. Nita Elinescu nr.18 et.1 ap.4 sector 3



Nr. crt	Destinația	Suprafața utila mp
1	Hol	6,52
2	Dormitor	14,20
3	Living + bucatarie	30,52
4	Baie	4,56
Suprafața utila		= 55,80
5	Balcon	4,00
6	Balcon	4,60
Suprafața totala		= 64,40
Suprafata construita		= 67,90
Casa scarii – cota indiviza		= 2,24
Executant		Data
Ungureanu Lucia		25.02.2010